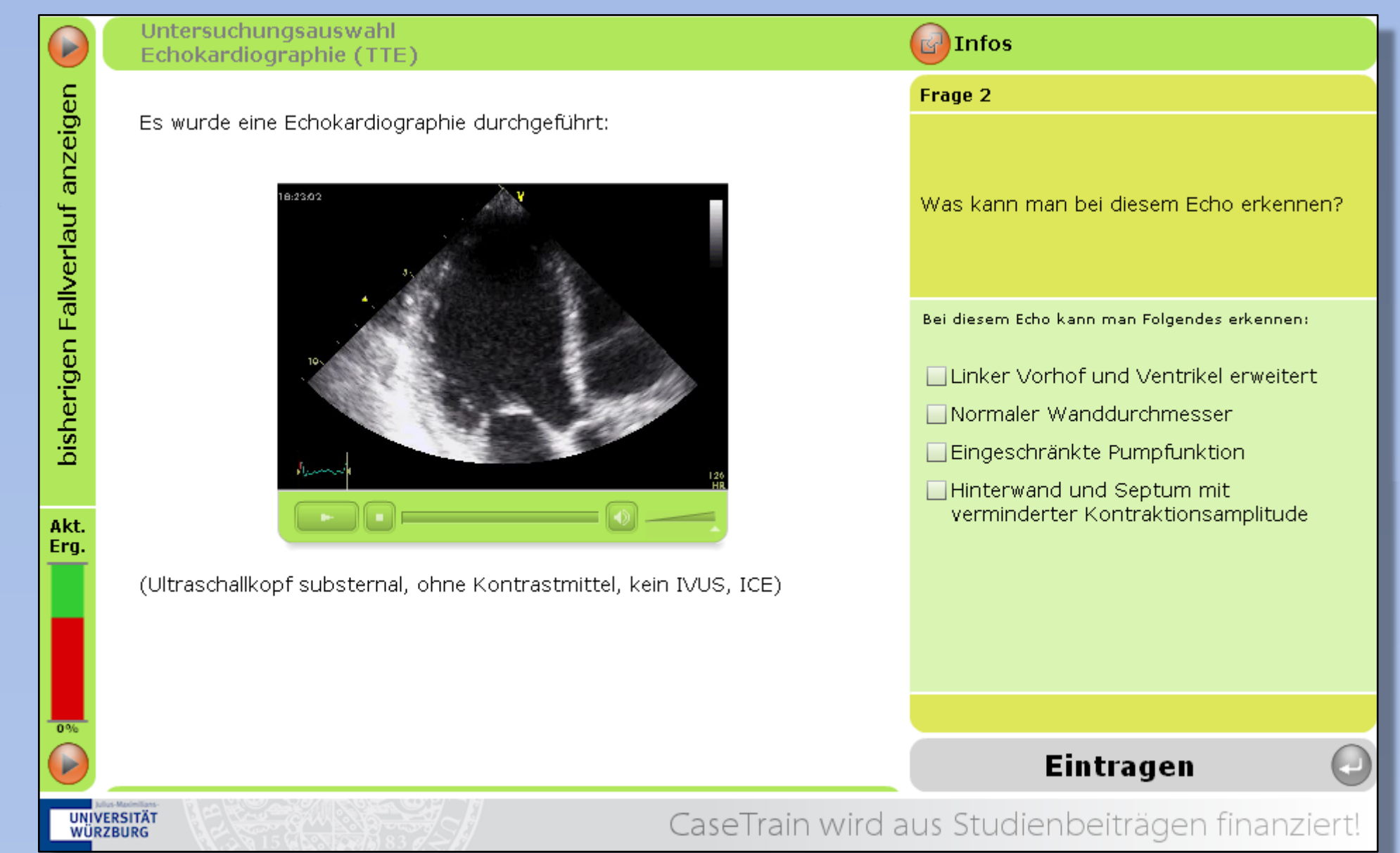


## CaseTrain - Fallbasiertes Training an der Universität Würzburg

- aus Studiengebühren finanziertes fakultätsübergreifendes Blended Learning Projekt
- gestartet im Wintersemester 2007 mit fünf beteiligten Fakultäten
- inzwischen neun beteiligte Fakultäten und zwei zentrale Einrichtungen

Info	Echokardiographie (TTE): Es wurde eine Echokardiographie durchgeführt: (Video: video01.avi)
Frage	(1-MC) Was kann man bei diesem Echo erkennen? Bei diesem Echo kann man Folgendes erkennen:
Antwort	<input type="checkbox"/> Linker Vorhof und Ventrikel erweitert <input type="checkbox"/> Normaler Wanddurchmesser <input type="checkbox"/> Eingeschränkte Pumpfunktion <input checked="" type="checkbox"/> Hinterwand und Septum mit verminderter Kontraktionsamplitude



- einfache Fallerstellung mit Microsoft Word
- Web-Applikation CaseTrain-Manager (Fallverwaltung, Kurs- & Fall-Statistiken, Review-Prozess, ...)
- Fallplayer mit Adobe Flash Technologie

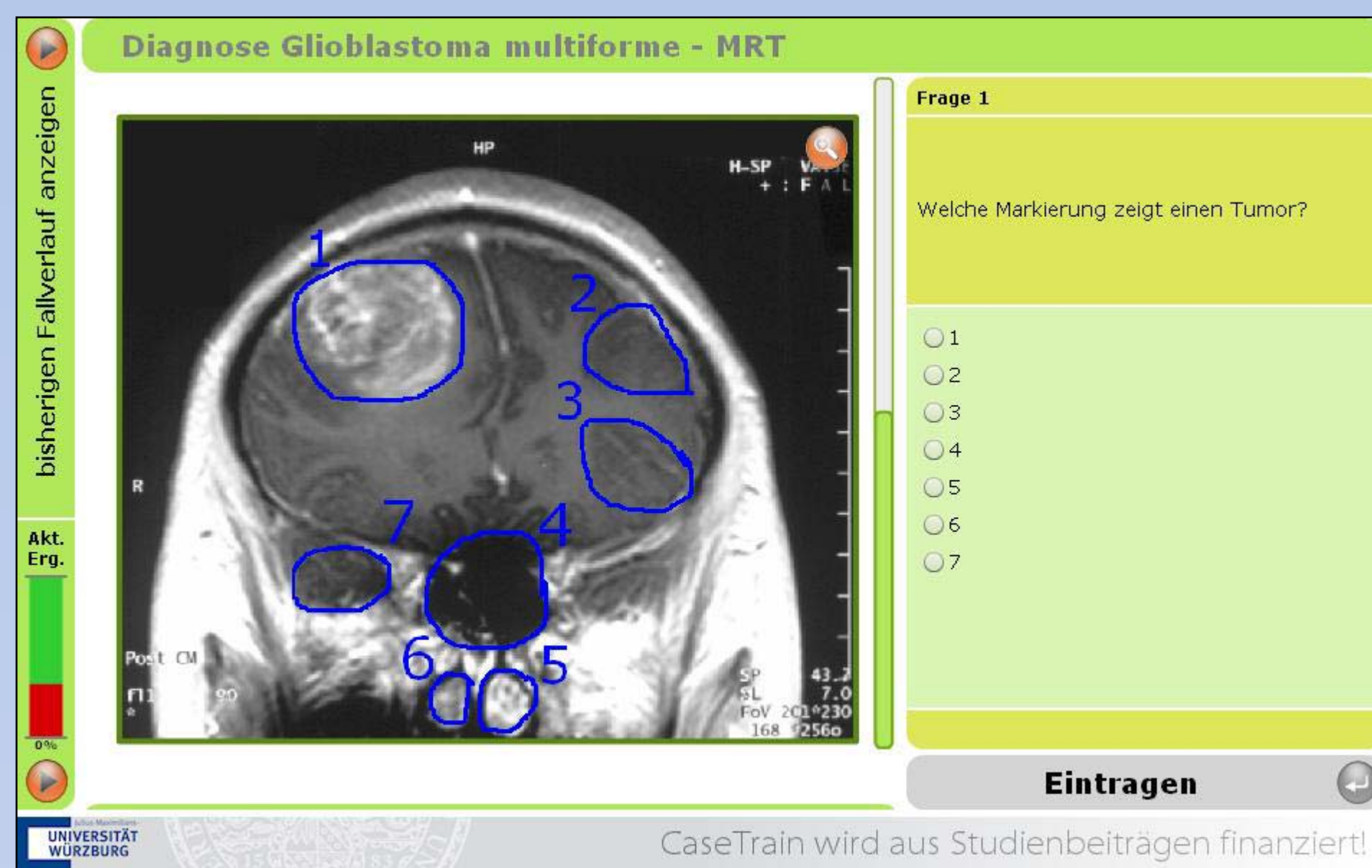
→ Browser- und Betriebssystem-unabhängig

	SS 2009	WS 2009
Fälle	1.016	1.141
Benutzer	2.678	3.500
Vollständige Fallbearbeitungen	64.000	84.000

### MOTIVATION:

Die Aufgabentypen in Trainings- und Prüfungssystemen beschränken sich derzeit meist auf Multiple-Choice-, Long-Menu-, Zuordnungs-, Zahlen-, Wort- und Textfragen.

Eine häufig gewünschte Anwendung in der Medizin ist die Interpretation von Bildern (z.B. Röntgen, MRT, Foto, Mikroskopie). Dieser komplexe Aufgabentyp musste bisher wenig elegant durch Kombination herkömmlicher Fragetypen nachgebildet werden.



**Aufgabe:** Markieren eines Tumors  
**Problem:** Finden geeigneter Distraktoren



**Aufgabe:** Markieren und Beschriften von Handwurzelknochen  
**Problem:** Aufgabe wird nur teilweise abgebildet

### LÖSUNG:

Unsere Lösung ist ein in CaseTrain integriertes Freihandzeichen-Tool, in dem mit der Maus frei über Hintergrundbilder gezeichnet werden kann. Darüber hinaus können so gezeichnete Markierungen noch beschriftet werden, wenn dies die Aufgabenstellung verlangt.

Durch die einfache Gestaltung des Tools ist es auch unerfahrenen Nutzern möglich, entsprechende Aufgaben am Computer zu bearbeiten.

Eine automatische Korrektur ist möglich, da die Übereinstimmung der markierten Region der Nutzer mit der des Autors bestimmt werden kann.

### WEITERE MÖGLICHE VARIANTEN:

Beschriftung vorgegebener Markierungen, Drag&Drop-Zuordnung, EKG-Auswertung, ...

Frage	{1-GM} Markieren Sie jeweils einzeln Kahn-, Kopf und Hakenbein vollständig und beschriften Sie diese jeweils mit ihrer lateinischen Bezeichnung!
Medien	
Antworten	{1-1-0,5} {1} Os scaphoideum {0,5} scaphoideum {0,5} {1} Os scaphoideum
Antworten	{1-1-0,5} {1} Os capitatum {0,5} capitatum {0,5} {1} Os capitatum
Antworten	{1-1-0,5} {1} Os hamatum {0,5} hamatum {0,5} {1} Os hamatum



- oben (von links nach rechts): einfache Fallerstellung; Aufgabenstellung; Bearbeitung; unmittelbares Feedback
- links: Zeichnen einer Markierung mit dem Freihandzeichen-Tool

